

# SmartTable® ADDシリーズ ボルト固定振動ダンパ

## Bolt-on Vibration Damper SmartTable® ADD Series



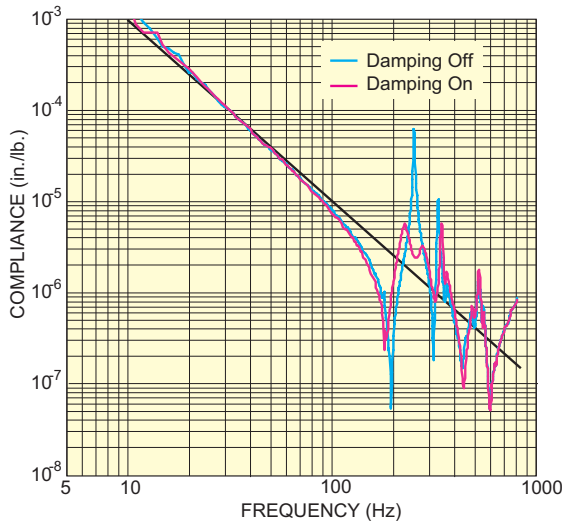
\*テーブルと脚は別売です。

- ほとんど全ての光学テーブルまたは構造体への装着
- アクティブダイナミックダンパ (特許取得) を使用したテーブル性能の改善 (SmartTable技術と同様)
- 簡単実装 (ボルト固定するだけで、自動チューニングされ、結果が改善)
- お客様のアプリケーションで振動による測定誤差などの解析が可能
- ダンピング性能の調整およびデータ収集用USBインタフェース

コンピュータインタフェース	USB 2.0
I/O	BNC出力: 感度30 V/(mm/s)、周波数範囲: 18-820 V、測定範囲: 0-0.16 mm/s
バンド幅	10-820 Hz (振動モニタリング)。80-400 Hz (構造ダンピング)。
ソフトウェアドライバ	SmartTable-UtilアプリケーションおよびUSBドライバ。通信は、USB通信インタフェースを介して、Smart Table Controllerが実行します。アプリケーションは、コントローラがサポートするすべての機能を遠隔操作できるように設計されています。
電源要件	100-240 VAC、1.5 A、50/60 Hz
寸法	8.5 W x 12 L x 4 H (216 W x 305 L x 120 H) [in. (mm)]

SmartTable ADDがお客様のご使用条件で動作するかどうかに関する情報は、お問い合わせください。

### SmartTable ADDボルト固定ダンパ性能

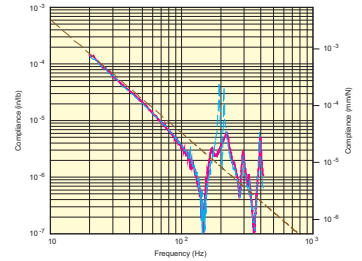


光学テーブルSmartTable ADDの性能を示すコンプライアンス曲線 (実装ダンパが未調整の光学テーブルにボルト固定した場合)。赤の曲線と青の曲線は、SmartTable ADDダンパがオン時とオフ時の性能差を示しています。

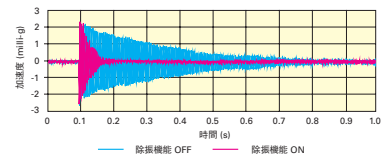
### 発注のご案内

モデル	内容
IQ-H-10	SmartTable ADDボルトオンアクティブダンパ、垂平バージョン10 mケーブル
IQ-H-5	SmartTable ADDボルトオンアクティブダンパ、垂平バージョン5 mケーブル
IQ-V-10	SmartTable ADDボルトオンアクティブダンパ、垂直バージョン10 mケーブル
IQ-V-5	SmartTable ADDボルトオンアクティブダンパ、垂直バージョン5 mケーブル

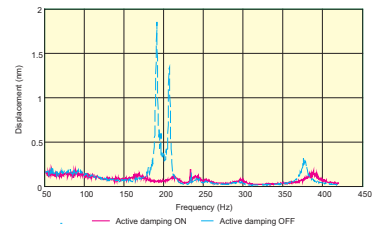
SmartTableダンパの性能 (ダンパが組み込まれたSmartTableの性能はSmartTable ADDダンパの性能に非常に似ています)。



STおよびST-UTシリーズのコンプライアンス曲線。青の曲線はSTおよびST-UTシリーズのダンピングオフまたは未実装時のテーブルでの結果を表しています。赤の曲線は、STおよびST-UTシリーズのダンピングを有効にした場合のテーブル性能を示しています。共振は、劇的に減少しています。このコンプライアンス曲線は、厚さ8"のテーブルでの結果を示しています。



STおよびST-UTシリーズのiQダンピング技術は、光学テーブルの整定時間が4分の1と、劇的に短縮されます。



STおよびST-UTシリーズのiQダンピング付きSmartTableの振動スペクトルを示しています。iQシステムを起動すると、テーブル上の振動は極小化されます。iQダンピングは、テーブルの共振 (特に、高感度な100 - 300 Hz) を除去します。