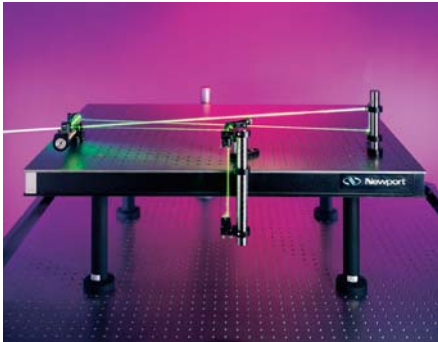


ブレッドボード支持ポスト

Optical Breadboard Support Rods



- ブレッドボードをテーブル面の上方に保持
- ブレッドボードのMicrolock 固定具に直接設置
- 高さ5、10、15および20インチ (127、254、381および508 mm)が利用可能

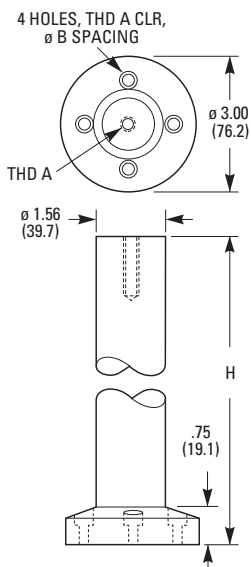
XPシリーズのポストは、ブレッドボードのMicrolock™ 固定具に直接設置し、ブレッドボードを支柱から離して安定させることができます。ポストは、5、10、15および20インチ (127、254、381および508 mm) の高さに設定できます。これらの中間の高さにはP-3、P-5またはP-7プラットフォームポストをブレッドボードと支持ポストの間に挟むことで設定できます。

ブレッドボードのオプションであるMicrolock 固定具は、ニューポート社が独自に開発したもので、1/4-20 (M6) ネジ穴を使ってブレッドボードをテーブル、XPシリーズの支持ポスト、またはその他の資材に直接設置するための柔軟で確実な機材です。Microlocksは、少なくとも1インチ (25 mm) の垂直調整範囲を持ち、高さをしっかりと確保し、ボードの主構造物に確実に設置して最適な安定化を実現します。Microlocksの位置直しやブレッドボードへの追加設置もブレッドボード発注の際に対応できます。

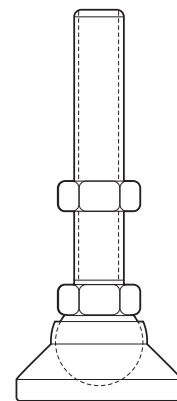
発注のご案内

| モデル | 詳細 |
|--------------|---|
| M-XP-10 | 光学ブレッドボード支持ロッド、高さ254 mm、39.7 mm径、M6 |
| M-XP-15 | 光学ブレッドボード支持ロッド、高さ381 mm、39.7 mm径、M6 |
| M-XP-20 | 光学ブレッドボード支持ロッド、高さ508 mm、39.7 mm径、M6 |
| M-XP-5 | 光学ブレッドボード支持ロッド、高さ127 mm、39.7 mm径、M6 |
| Microlock-FT | マイクロロック脚 |
| XP-10 | 光学ブレッドボード支持ロッド、高さ254 mm、39.7 mm径、1/4-20 |
| XP-15 | 光学ブレッドボード支持ロッド、高さ381 mm、39.7 mm径、1/4-20 |
| XP-20 | 光学ブレッドボード支持ロッド、高さ508 mm、39.7 mm径、1/4-20 |
| XP-5 | 光学ブレッドボード支持ロッド、高さ127 mm、39.7 mm径、1/4-20 |

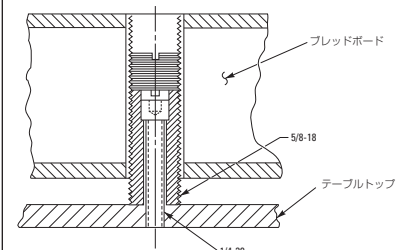
Model XP



| モデル(ミリ仕様) | ネジのタイプ | | 寸法 [in. (mm)] | |
|-----------|-------------|-------------|---------------|--|
| | A | B | H | |
| XP-5 | 1/4-20 (M6) | 2.00 (50.0) | 5.00 (127.0) | |
| XP-10 | 1/4-20 (M6) | 2.00 (50.0) | 10.00 (254.0) | |
| XP-15 | 1/4-20 (M6) | 2.00 (50.0) | 15.00 (381.0) | |
| XP-20 | 1/4-20 (M6) | 2.00 (50.0) | 20.00 (508.0) | |



Microlock-FT取付け脚は、支柱を使わない用途に利用できます。この高荷重対応脚はMicrolocksにはめ込むもので、ブレッドボードの傷や支持面の損傷を防ぎます。



Microlockの詳細を示すブレッドボードの断面



Model XP-10