

X26 シリーズ レンズマウント・ホルダ Lens Mounts and Holders



- Bシリーズレンズマウントバレル：光学部品を保護
- SBシリーズレンズバレルホルダ：光学システムのアクセサリに使用
- CB26レンズバレルホルダ：直接X26レールに適合



Bシリーズレンズマウントバレルは、単レンズやアクロマティックダブルレットレンズ、シリンドリカルレンズなどを保持して傷が付かないように保護する目的で使用します。これらのバレルをSBまたはCBシリーズのレンズバレルホルダにマウントすることにより光学システムの一部として組込むことが可能になります。レンズバレルはネジが切られた本体とリテーニングリングから構成され、リテーニングリングをねじ込むことによってレンズが所定の位置にしっかりと固定されます。

B20-RMSフォーカシングバレルを使用すると、刻み付きノブを回すことにより光学系の軸を5mmの範囲で直進移動させることが可能になります。B25.4-RT回転バレルは光学部品を2°刻みで全周360°回転させることができます。B25.4-Fバレルを使用すれば25.4mm径のミラーやレンズをねじ込み式のM20.25 RMS規格コンポーネントへマウントすることができます。

CBシリーズのレンズバレルホルダを使用することにより、直径が63mmまでのレンズをマウントしたBシリーズレンズマウントバレルをレール上40mmの光軸高さでX26レールシステムに固定することが可能になります。

発注のご案内

Bシリーズレンズマウントバレル

モデル	レンズ径 (mm)	エッジ厚		マウントネジ規格
		Min. (mm)	Max. (mm)	
B6.35	6.35	1.2	3.5	M20.25 RMS
B12.7	12.7	1.2	5	M20.25 RMS
B18-15.5	18	1.2	8	M20.25 RMS
B18-26	18	1.2	8	M20.25 RMS
B25.4	25.4	1.6	10	M30 x 0.75
B38.1	38.1	1.6	14	M45 x 0.75
B50	50	1.6	20	M55 x 0.75
B50.8	50.8	1.6	20	M55 x 0.75
B76.2	76.2	1.2	23	M85 x 0.75

SBシリーズレンズバレルホルダ

ミリ仕様モデル	適合レンズバレル	ネジ規格	オプティクス径 (mm)
M-SB 19.18	B18	M20.25 RMS	18
M-SB19.25.4	B25.4	M30 x 0.75	25.4
M-SB32.25.4	B25.4	M30 x 0.75	25.4
M-SB32.50	B50, B50.8	M55 x 0.75	50

アクセサリ

モデル	仕様	レンズ径 (mm)	マウントネジ規格
B20-RMS	フォーカシングバレル	20	M20.25 RMS
B25.4-RT	回転バレル	22	M30 x 0.75
B25.4-F	25.4mmミラー/レンズアダプタ	25.4	M20.25 RMS

CBシリーズレンズバレルホルダ

モデル	ネジ規格
CB26.18	M20.25 RMS
CB26.25.4	M30 x 0.75

Bシリーズレンズマウントバレル



B20-RMSフォーカシングバレル

可動範囲	5 mm
B25.4-RT回転バレル	
外径	50 mm
目盛	2°

ミラーマウント

レンズホルダ

専用光学マウント

レーザシステム

メカニカルシヤッタ

アクセサリ

ベース&ブラケット

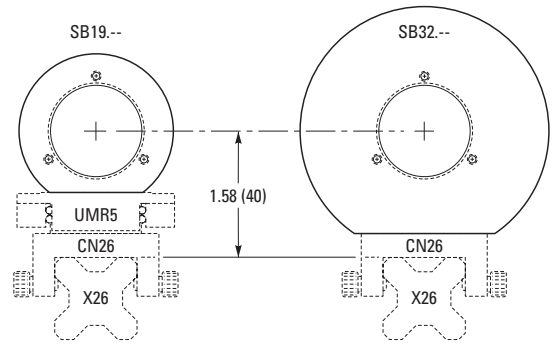
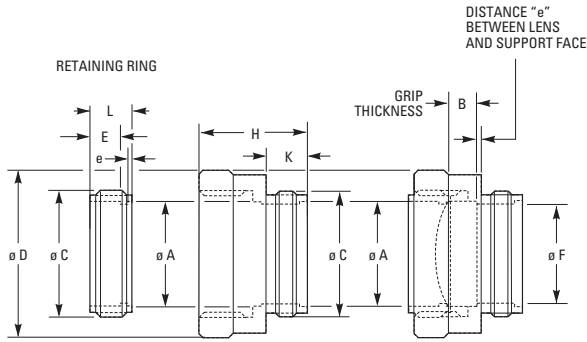
ポスト&ロッドシステム

コンポーネントセット

フィルターマウント

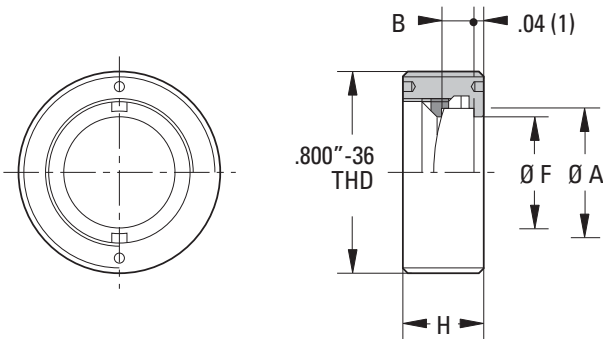
実験キット
アプリケーション
キット

Model B18 to B101.6



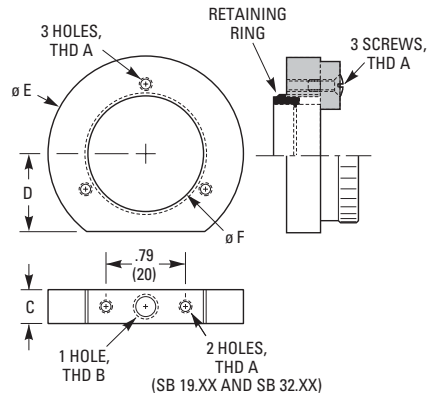
モデル	寸法 [in. (mm)]										
	A	B Min	B Max	C	D	E	e	F	H	K	L
B18-15.5	0.71 (18)	0.05 (1.2)	0.31 (8)	0.800-36 (M20.25 RMS)	0.94 (24)	0.17 (4.25)	0.02 (0.5)	0.67 (17)	0.61 (15.5)	0.24 (6)	0.22 (5.5)
B18-26	0.71 (18)	0.05 (1.2)	0.31 (8)	0.800-36 (M20.25 RMS)	0.94 (24)	0.17 (4.25)	0.02 (0.5)	0.67 (17)	1.02 (26)	0.24 (6)	0.22 (5.5)
B25.4	1.00 (25.4)	0.06 (1.6)	0.39 (10)	M30 x 0.75	1.34 (34)	0.20 (5)	0.03 (0.75)	0.94 (24)	0.61 (15.5)	0.24 (6)	0.26 (6.5)
B38.1	1.50 (38.1)	0.06 (1.6)	0.55 (14)	M45 x 0.75	1.93 (49)	0.22 (5.5)	0.03 (0.75)	1.42 (36)	0.81 (20.5)	0.26 (6.5)	0.30 (7.5)
B50	1.97 (50)	0.06 (1.6)	0.79 (20)	M55 x 0.75	2.32 (59)	0.23 (5.75)	0.03 (0.75)	1.89 (48)	1.06 (27)	0.26 (6.5)	0.30 (7.5)
B50.8	2.00 (50.8)	0.06 (1.6)	0.79 (20)	M55 x 0.75	2.32 (59)	0.23 (5.75)	0.03 (0.75)	1.93 (49)	1.06 (27)	0.26 (6.5)	0.30 (7.5)
B76.2	3.00 (76.2)	0.05 (1.2)	0.91 (23)	M85 x 0.75	3.70 (94)	0.28 (7)	0.04 (1)	2.91 (74)	1.14 (29)	0.33 (8.5)	0.35 (9)

Model B6.35



モデル	寸法 [in. (mm)]			
	A	B	F	H
B6.35	0.25 (6.35)	0.05-0.14 (1.2-3.5)	0.20 (5)	0.24 (6)
B12.7	0.50 (12.7)	0.05-0.20 (1.2-5)	0.43 (11)	0.31 (8)

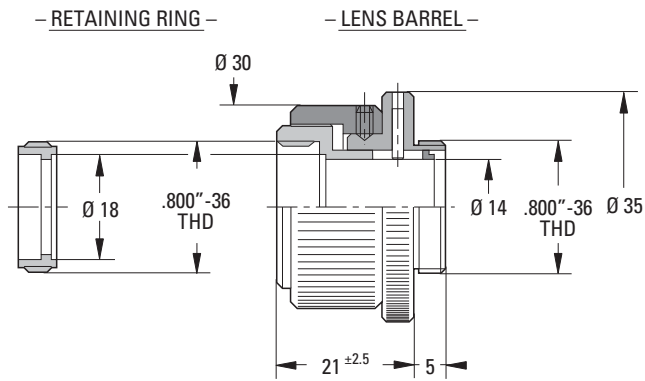
SB Series



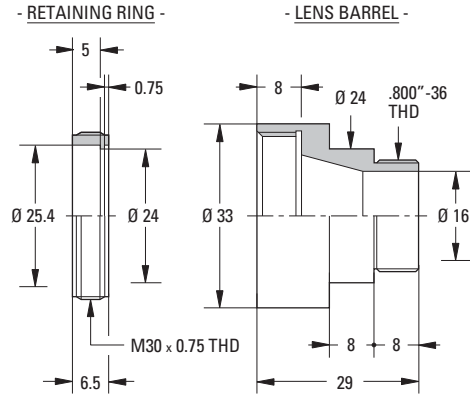
モデル	ネジ規格寸法			寸法	
	A	B	C	D	E
M-SB19-	M3	M6	8.5	19.5	49
M-SB32-	M3	M6	12.5	32.5	79

モデル	ネジ規格	
	F	
M-SB19.18	0.800-36 (20.25 RMS)	
M-SB19.25.4	—(30 x 0.75)	
M-SB32.25.4	—(30 x 0.75)	
M-SB32.50	—(55 x 0.75)	

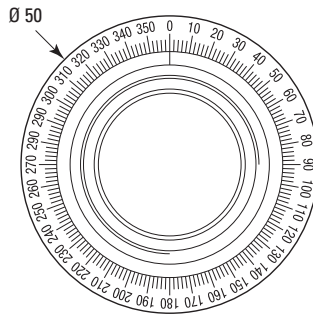
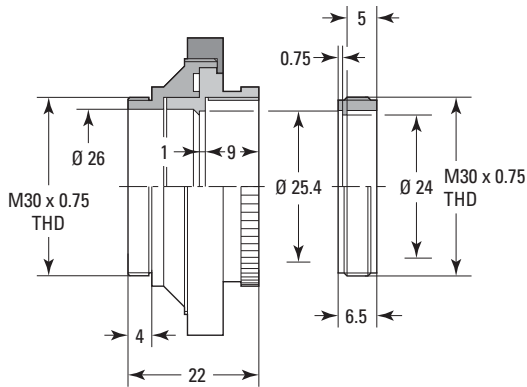
Model B20-RMS



Model BA25.4F

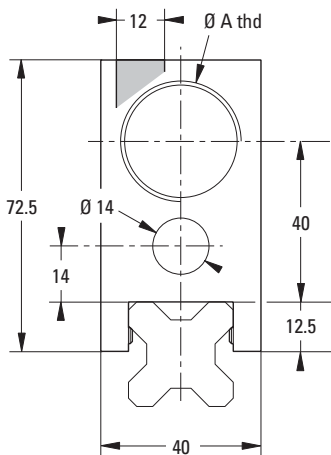


Model B25.4-RT



CAD CADファイルについては、
弊社までお問合せください。

Model CB26



寸法	
モデル	$\varnothing A$
CB26.18	M20.25 RMS
CB26.25.4	M30 x 0.75