

# キューブ型ビームスプリッターホルダ

## Cube Beamsplitter Holders



- モジュール化されたビームスプリッターマウント
- ビームスプリッターや標準光学部品を組み込んで1つのコンパクトなユニットを実現
- ポストにマウント可能、1または2インチ回転ステージに適合

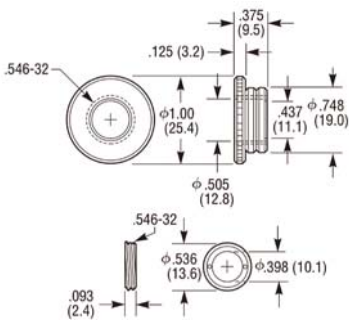
多用途で実用性に優れたCHシリーズのキューブビームスプリッターホルダは光学実験に必須のツールです。モジュール化された設計により、ビームスプリッターと併用する光学部品（波長板、偏光子、フィルタ、レンズ、ミラーなど）の着脱が非常に容易です。比較的安価で多くの種類が用意されている標準0.5 in. (12.7 mm) と1 in. (25.4 mm) 径光学部品と組み合わせて使用することにより、このキューブホルダから広い範囲の汎用光学デバイスを作り出すことができます。

オプティカルアイソレーター、Tスプリッタや可変アッテネータ/ビームスプリッタに特に有用です。キューブビームスプリッターの外周に切っただけのネジはRSPシリーズ、481-A、またはRS65回転ステージに適合しますから、ビームスプリッターキューブを精密に回転させるにはこれらを利用してください。

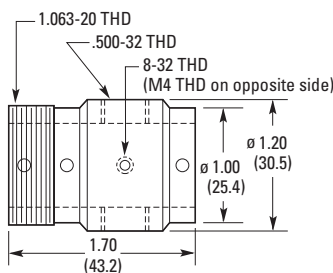
### 発注のご案内

モデル	仕様
CH-0.5	0.5 in. (12.7 mm) キューブビームスプリッターホルダ
CH-1	1 in. (25.4 mm) キューブビームスプリッターホルダ
MLH-0.5	0.5 in. (12.7 mm) 光学部品ホルダ
CH-PORT	CH-0.5用光学部品アダプタ
LPLH-1T	1.0 in. (25.4 mm) 光学部品ホルダ

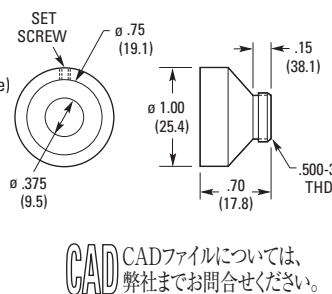
### モデルMLH-0.5とMLH-0.5用リテーニングリング



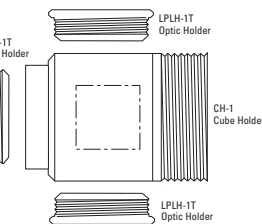
### モデルCH-0.5



### モデルCH-PORT

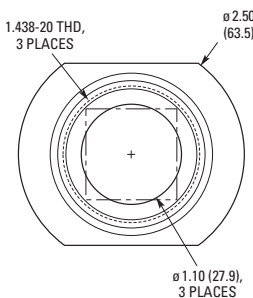


CAD CADファイルについては、弊社までお問合せください。



CH-1ビームスプリッターキューブホルダのアルミニウム製内枠はその内部に1 in. (25.4 mm) ビームスプリッターホルダを含んでいます（ビームスプリッター自体は含まれません）。各ポートは、それぞれをビームの入射用として使用することができます。ユーポートのLPLH-1T光学ホルダを側面ポートに取り付けておくと標準1 in. (25.4 mm) 光学部品を簡単にマウントできるようになります。

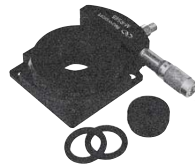
### モデルCH-1



### 関連製品



RSP回転ステージ



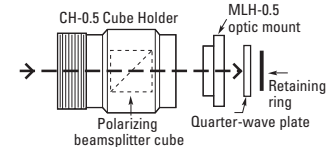
M-RS65回転ステージ



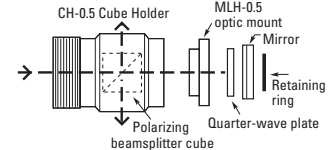
広帯域無偏光ビームスプリッターキューブ (P98参照)

### オプションのセットアップ図

#### 光学アイソレータ



#### T-スプリッタ



#### 可変アッテネータ

