

## ねじ込み式調整スクリュー

### Thread-Matched Adjustment Screws



- ネジピッチ80または100TPI
- New Focus™ 独自の製造プロセス
- 優れた長期安定性

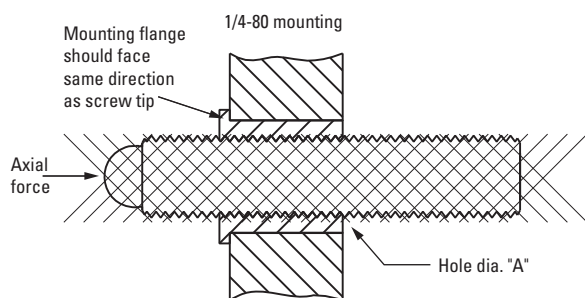
New Focusの高精度スクリュセットは、お客様ご自身のマウントやポジションを構築するのに最適で、事実、1/4-80バージョンはNew Focusマウントに使用されています。New Focus独自の組立てプロセスにより、誤差は非常に小さく、グリスをほとんど使用しません。アクチュエータに大量のグリスをすると、時間の経過に伴う温度変化でネジが移動し、ヒステリシスや長期的クリープを引き起こします。NewFocusでは、グリスの使用を制限した独自の製造プロセスで、非常にスムーズでぐらつきのない動作と、高い精度、長期間にわたる熱安定性を達成しています。

製品は真鍮製で、ブレーキの有無、先端部形状（ボールまたは鈍角）、調整ノブの有無といった多彩なオプションから選択できます。ブレーキのついていないモデルをマウントに取付ける際は、圧入でなく、接着によりお取付ください（詳細は下をご参照ください）。

特注仕様については（株）日本レーザーまでお問い合わせください。

New Focusの高精度ナットは、取付けが簡単です。以下のガイドラインに沿って、より簡単に完璧な取付けを行ってください。ナットをマウントの穴に取付ける際には、接着剤の使用をお勧めします。ナット損傷の原因となりますので、圧入による取付けは避けてください。ナットの取付けでは、全ての軸の力がナット取付部の縁（出っ張り部分）からかかるようにマウントすることが重要です。力が接着剤によって伝達されるような取付けではスクリュの十分な性能を得られません。

New FocusではLoctite®社製の製品609嫌気性強力接着剤を推奨しています。なおスクリュと取付穴の両表面へ確実に接着剤がつくようにするには、完全にグリスが除去されていることが不可欠です。



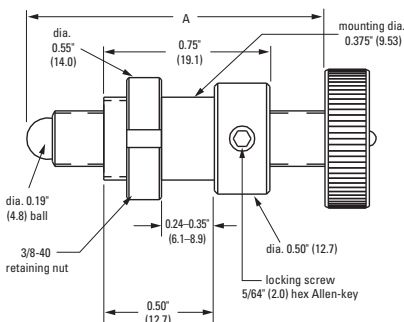
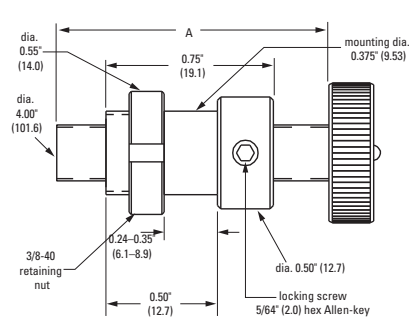
Model 9361  
六角調整スクリュヘッド、3個セット  
930X、931X用

## 1/4-80調整スクリューの仕様

モデル	先端形状	調整ネジ溝	移動距離 [インチ (mm)]	長さ [mm]	駆動方法	ロック
9301	ボール	1/4-80	0.50 (12.7)	34.0	ノブ	ブレーキ付
9304	ボール	1/4-80	0.75 (19.05)	40.4	ノブ	ブレーキ付
9302	ボール	1/4-80	1.00 (25.4)	46.7	ノブ	ブレーキ付
9305	ボール	1/4-80	1.50 (38.1)	59.4	ノブ	ブレーキ付
9303	ボール	1/4-80	2.00 (50.8)	72.1	ノブ	ブレーキ付
9321	ブランク	1/4-80	0.38 (9.6)	31.2	ノブ	ブレーキ付
9301-K	ボール	1/4-80	0.50 (12.7)	34.7	六角レンチ	ブレーキ付
9304-K	ボール	1/4-80	0.75 (19.05)	40.9	六角レンチ	ブレーキ付
9302-K	ボール	1/4-80	1.00 (25.4)	47.4	六角レンチ	ブレーキ付
9305-K	ボール	1/4-80	1.50 (38.1)	59.9	六角レンチ	ブレーキ付
9303-K	ボール	1/4-80	2.00 (50.8)	72.8	六角レンチ	ブレーキ付
9311	ボール	1/4-80	0.38 (9.6)	24.4	ノブ	ブレーキなし
9312	ボール	1/4-80	0.38 (9.6)	28.9	ノブ	ブレーキなし
9313	ボール	1/4-80	0.50 (12.7)	33.7	ノブ	ブレーキなし
9317	ボール	1/4-80	0.75 (19.05)	40.1	ノブ	ブレーキなし
9314	ボール	1/4-80	1.00 (25.4)	46.5	ノブ	ブレーキなし
9318	ボール	1/4-80	1.50 (38.1)	55.4	ノブ	ブレーキなし
9316	ボール	1/4-80	2.00 (50.8)	71.9	ノブ	ブレーキなし
9311-K	ボール	1/4-80	0.38 (9.6)	22.0	六角レンチ	ブレーキなし
9312-K	ボール	1/4-80	0.38 (9.6)	25.3	六角レンチ	ブレーキなし
9313-K	ボール	1/4-80	0.50 (12.7)	34.7	六角レンチ	ブレーキなし
9317-K	ボール	1/4-80	0.75 (19.05)	40.9	六角レンチ	ブレーキなし
9314-K	ボール	1/4-80	1.00 (25.4)	47.4	六角レンチ	ブレーキなし
9318-K	ボール	1/4-80	1.50 (38.1)	59.9	六角レンチ	ブレーキなし
9316-K	ボール	1/4-80	2.00 (50.8)	72.8	六角レンチ	ブレーキなし

## 1/4-100調節ネジの仕様

モデル	先端形状	調整ネジ溝	移動距離 [インチ (mm)]	長さ [mm]	駆動方法	ロック
9366	ボール	1/4-100	0.38 (9.6)	30.7	ノブ	ブレーキ付
9367	ボール	1/4-100	0.50 (12.7)	34.0	ノブ	ブレーキ付
9368	ボール	1/4-100	0.75 (19.05)	40.4	ノブ	ブレーキ付
9369	ボール	1/4-100	1.00 (25.4)	46.7	ノブ	ブレーキ付
9376	ボール	1/4-100	0.38 (9.6)	26.7	ノブ	ブレーキなし
9377	ボール	1/4-100	0.50 (12.7)	29.7	ノブ	ブレーキなし
9378	ボール	1/4-100	0.75 (19.05)	36.1	ノブ	ブレーキなし
9379	ボール	1/4-100	1.00 (25.4)	42.4	ノブ	ブレーキなし
9376-K	ボール	1/4-100	0.38 (9.6)	27.2	六角レンチ	ブレーキなし
9377-K	ボール	1/4-100	0.50 (12.7)	30.2	六角レンチ	ブレーキなし
9378-K	ボール	1/4-100	0.75 (19.05)	36.7	六角レンチ	ブレーキなし
9379-K	ボール	1/4-100	1.00 (25.4)	42.9	六角レンチ	ブレーキなし

Model 930X, 936X  
Braked Body/Ball TipModel 9321  
Braked Body/Blunt TipModel 931X-K, 937X-K  
Unbraked Body/Ball