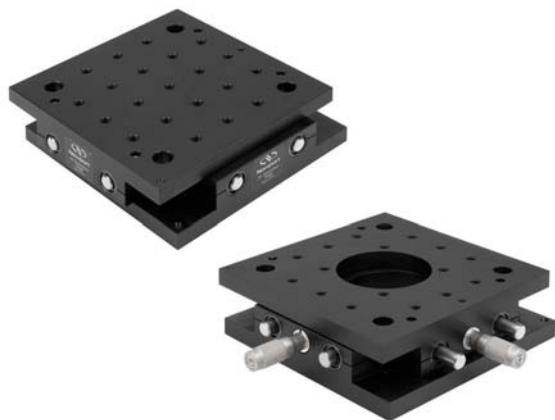


401/406シリーズ 高性能大型プラットフォーム2軸直進ステージ High-Performance Large Platform Two-Axis Linear Stages



- 大型対象物の安定した位置決め用大型プラットフォーム
- 垂直方向に安定
- ニューポート社製の手動および電動アクチュエータに対応
- ボールブッシュを用いた耐荷重は100 lbf (450 N) ステージ
- 0.5インチ (13 mm) 移動

左から右に: SMシリーズのマイクロメーター (付属しません) を使用する401および406

アパーチャ有り、無しプラットフォームバージョンがあります。それぞれは、便利な1/4-20配列またはM6タップ穴を特徴としています。モデル406の2.25インチ (57.2 mm) 径のアパーチャは、ステージの最大対角移動に対して最小1.875インチ (47.6 mm) まで小さくなります。

401 / 406の推奨アクチュエータ (2台必要)

モデル	説明
AJS100-0.5	高精度小型ノブ調整ネジ、12.7 mm移動、100 TPI、サイドロック
SM-13	副尺マイクロメータ、13 mm移動、荷重容量9 lbf、50.8 TPI
HR-13	高解像度マイクロメータ、感度0.5 μm、13 mm移動
DM-13	差動マイクロメータ、13.0 mm粗動、0.2 mm細動、荷重容量5 lbf
DM-13L	ロック可能な差動マイクロメータ、13.0 mm粗動、0.2 mm細動、荷重容量11 lbf

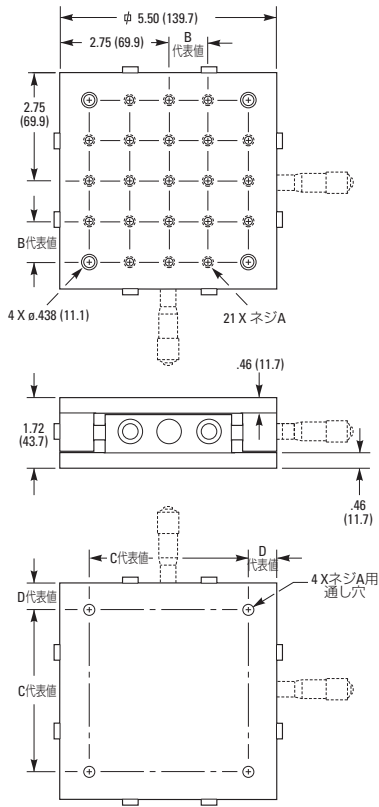
*P111参照

対応する電動アクチュエータについては、P.252「電動アクチュエータと手動位置決め装置選択ガイドページ」を参照してください。

最大移動量 [インチ (mm)]	0.5 (13)
偏角 (μrad)	< 200
耐荷重 (中心) [lbf (N)]	100 (450)
耐荷重 (垂直) [lbf (N)]	15 (67)

モデル	説明
401	高性能大型プラットフォーム、2軸直進ステージ、1/4-20
406	高性能アパーチャ付き大型プラットフォーム、2軸直進ステージ、1/4-20
M-401	高性能大型プラットフォーム、2軸直進ステージ、M6
M-406	高性能アパーチャ付き大型プラットフォーム、2軸直進ステージ、M6

モデル401

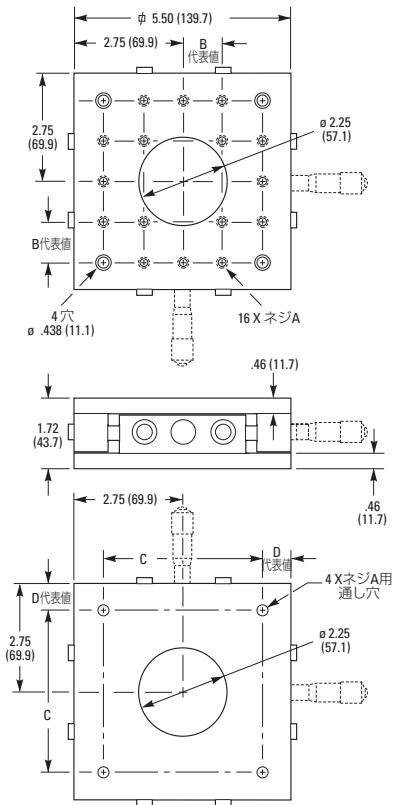


直進電動アクチュエータ (P257参照)



AJSシリーズ高精度調整ネジ (P112参照)

モデル406



DM-13Lロック機構付き差動マイクロメータ (P129参照)

モデル(ミリ仕様)	ネジ 寸法 [インチ (mm)]			
	A	B	C	D
401	1/4-20 (M6)	1.000 (25.0)	4.000 (100.0)	0.75 (19.8)
406	1/4-20 (M6)	1.000 (25.0)	4.000 (100.0)	0.75 (19.8)