

# ステンレス製スロット付きベース

## Stainless Steel Slotted Bases



- インデックスマーク付き
- スロット付きベースにより位置決め柔軟性が向上
- レールやテーブルのマウントシステムに対応
- 底面のリリーフカットが最大限の安定性を保証
- ステンレスおよびアルミニウム製

ステンレス製スロット付きベースは、従来の材質よりも剛性と熱安定性に優れています。モデルB-2SAは、座ぐりスロットでの新たな六角ヘッドのボルトの使用により、ツールを使用せずにX-Y方向の位置を粗調整できます。ポストホルダを回してネジをゆるめ、希望の位置までスライドさせた後、元通りネジを締めます。すべての操作はベースをテーブルから外さずにできます。モデルB-1Aは、ポストホルダなどのテーブルにマウントする部品用として便利なベースです。モデルB-05Aは、1つのクランプボルトでテーブル上の任意の場所に位置決めできます。

アルミニウム製スロット付きベースは、25×25 mmや40×40 mmのステージの取り付けに使用できます。モデルM-B-2Cは、25×25 mmのステージを光学テーブルまたは65×65 mmのステージに取り付けられるようにします。モデルB-2Bの使用により、25×25 mmまたは40×40 mmのステージを65×65 mmのステージ、光学テーブル、または標準の1インチ (25 mm) の穴径を持つその他の製品に取り付けられます。



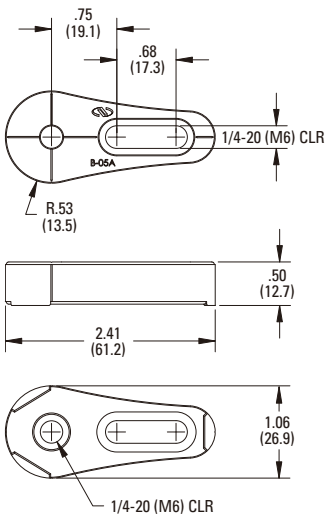
### 発注のご案内

モデル(ミリ仕様)	直進移動範囲 [in. (mm)]
B-05A	0.68 (17)
B-1A	0.68 (17)
B-2SA	1.0 (25)
M-B-1.25	1.25 (32)
B-2C	0.51 (13)
B-2B (M-B-2B)	1.10 (28)
30	回転アダプタ、回転レンズ 30°

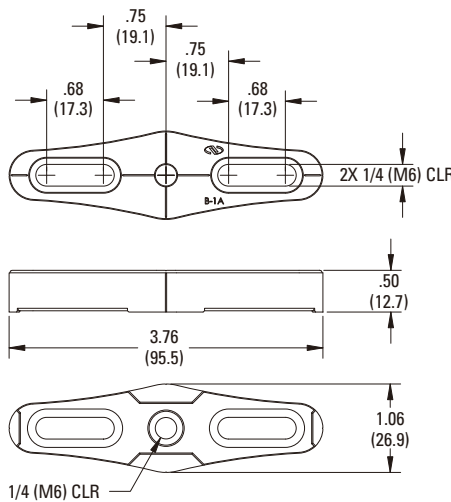


モデル30

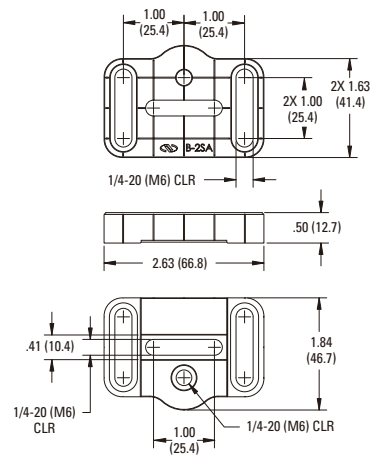
### Model B-05A



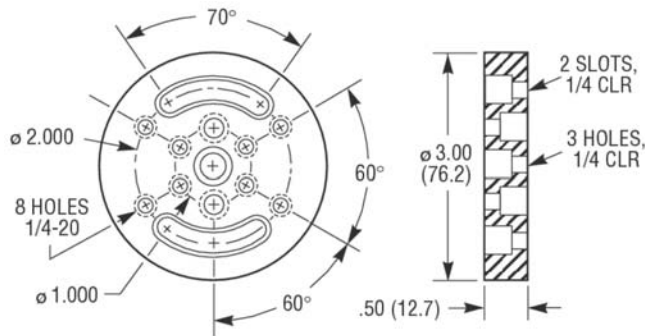
### Model B-1A



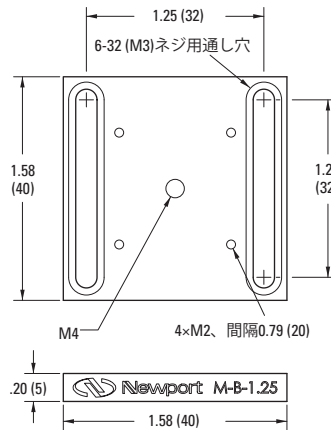
### Model B-2SA



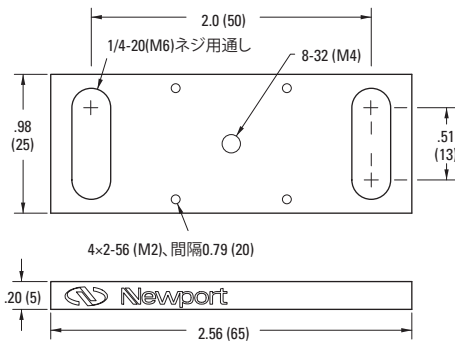
Model 30



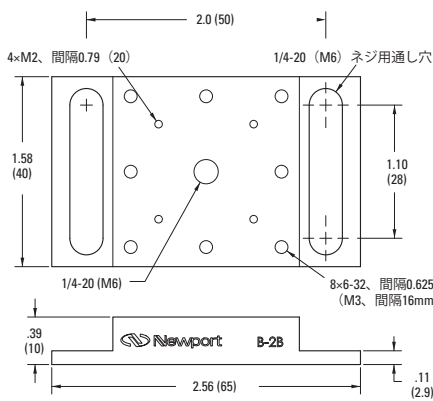
Model M-B-1.25



Model M-B-2C



Model B-2B



WEB 詳細は当社のWebサイトを参照してください。

## ベースおよびアングルプレート

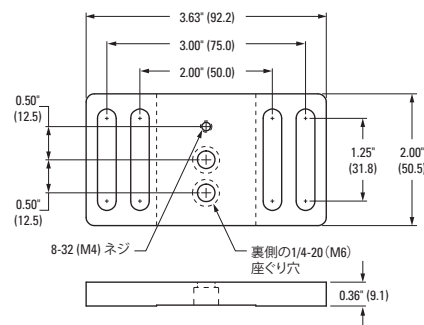
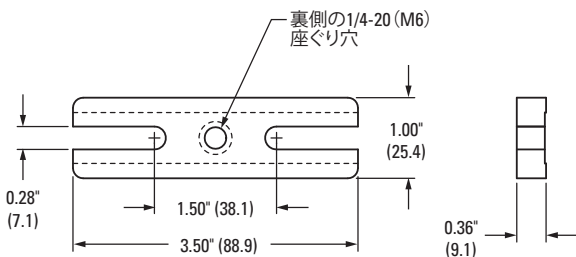
### Base and Angle Plates



- ネジ穴と通し穴を装備
- オープンスロットによる迅速な装着と取外し
- コンパクトなアングルブラケット

9918は2つのスロットが垂直に配置され、9915は1対のスロットが一列に並んでいます。また、両側に長いスロットを配置した9912と、両側に複数のマウント穴と予備スロットを備えた大型ベースプレート9914もあります。直交マウント用に、2つのアングルプレートも用意されています。9101は、0.003インチ以内の精度で平行性と垂直性を確保するために、表面とエッジが機械加工されています。スロットの間隔は1インチまたは25.0 mm (ミリ仕様)です。アングルプレートへのマウントが簡単に行えるように、1/4-20 (M6) および8-32 (M4) のネジ穴と通し穴が付いています。小型の9102アングルプレートは、光学テーブルへ迅速にセットアップを行うには最適です。黒色のアルミ製プレートには、従来のマウントの使用に便利な8-32およびM4ネジ穴の列と、1/4-20 (M6) 通し穴の列が付いています。また、タイニーミラーマウントに使用する4つの2-56ネジ穴も備えています。

Models 9912 and 9914



定価は弊社ホームページ(www.newport-japan.jp)にてご確認ください



ミラーマウント

レンズホルダ

専用光学マウント

ルーラシステム

メカニカルシヤッタ

アウセサリ

ベース&アングルプレート

ポスト&スロットシステム

コンポーネントセット

フィルタマウント

実験キット