

マルチエレメントレンズホルダ

Multi-Element Lens Holders



- マルチエレメントのレンズシステムの作成に最適
- 1/2、1、および2インチ径のレンズに応じたサイズを用意
- Newportのオプティックスとマウントに利用可能
- ポストマウントアダプタなどを提供

Newportの新しいレンズチューブは、さまざまな光学部品との組み合わせが可能で、安定性と剛性に優れたアセンブリを実現します。この製品シリーズには、1/2、1、および2インチ径のレンズを保持するための種々の長さのチューブがあり、さらに他のタイプの部品をマウントするためのアダプタも用意されています。各レンズチューブは、ビームエキスパンダ、望遠鏡、顕微鏡、またはコリメータなどのレンズシステムを作成するために使用できます。

レンズチューブ

LTシリーズのレンズチューブは、複数のレンズを単独のホルダにマウントする手段を提供します。各レンズチューブの一方の端にはメスネジが、もう一方の端には同じタイプのオスネジが付いています。これにより、端と端を相互に接続できるため、構成に制限はありません。各レンズは、ネジ付きのリテーニングリングにより所定の位置に保持されます。また、各レンズチューブにはリングが1つ備わっています。

フォーカシングチューブ

LT-Fシリーズのフォーカシングチューブは、レンズを軸方向に移動できるようにします。簡単に言えば、フォーカシングチューブとは、長く切られたオスネジとロック用ナットを備えたレンズチューブです。フォーカシングチューブは、1/2、1、および2インチ径のものがあり、標準レンズチューブのメスネジに接続されて、ロック用ナットで所定の位置に固定されます。最大焦点範囲は、1/2および1インチ径バージョンが0.39インチ、2インチ径バージョンが0.89インチです。各フォーカシングチューブには、レンズのリテーニングリングも備えています。

エンドカバー

LT-Cシリーズのエンドカバーは、レンズチューブ内にマウントされたオプティックスを保護するためのものです。チューブの一方の端をカバーできるように、各エンドカバーにはメスネジとオスネジの両方が付いています。

エクステンションチューブ

LT-EXシリーズのエクステンションチューブは、焦点距離の長い光学システムに使用されます。6インチ長のエクステンションチューブは、メスネジの深さが丁度1インチである以外は、標準のレンズチューブとすべて同じ特徴があります。各エクステンションチューブには、レンズのリテーニングリングも備えています。

チューブカプラ

LT-LNおよびLXチューブカプラは、側面が同じ形状のレンズチューブを相互接続するために使用されます。LXカプラは側面にメスネジがネジ部のレンズチューブ同士を接続し、LNカプラは側面にオスネジがネジ部のレンズチューブ同士を接続します。また、LXカプラは、2つのレンズチューブ間の至近距離でのフォーカシングを可能にする2つのロック用ナットを備えています。チューブカプラは、1/2、1、および2インチ径のレンズチューブに用いることができます。



CH-1ビームスプリッタマウントが実装されたレンズチューブアセンブリ



ステップアダプタ



ステップアダプタは、1段階異なるサイズのレンズチューブ同士の接続を可能にします。たとえば、LT-S-05E10Nステップアダプタを使用すると、メスネジの1/2インチのレンズチューブを、オスネジの1インチのレンズチューブに接続できます。同様に、LT-S-10E20Nステップアダプタを使用すると、メスネジの1インチのレンズチューブを、オスネジの2インチのレンズチューブに接続できます。この2つのステップアダプタを相互に接続すれば、メスネジの1/2インチのレンズチューブを、オスネジの2インチのレンズチューブに直接接続することができます。

特殊なアダプタ



レンズチューブとその他の各部品を一体化させるために、特殊なネジアダプタを数多く取り揃えています。ネジアダプタを使用すれば、顕微鏡対物レンズにRMSネジを追加でき、さらにカメラレンズ、ビームエキスパンダや焦点面アレイカメラモジュールにCマウントネジを追加することもできます。また、LT-BS1というネジアダプタのセットは、CH-1キューブビームスプリッタマウント、LP-1Aシリーズのレンズポジショナ、またはLFM-1A精密フォーカシングレンズマウントといった他のNewport製品とレンズチューブとの一体化を可能にします。

ポストマウント



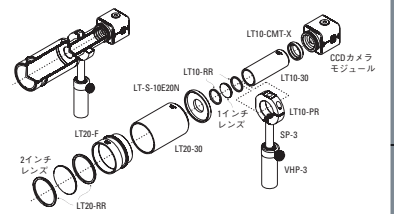
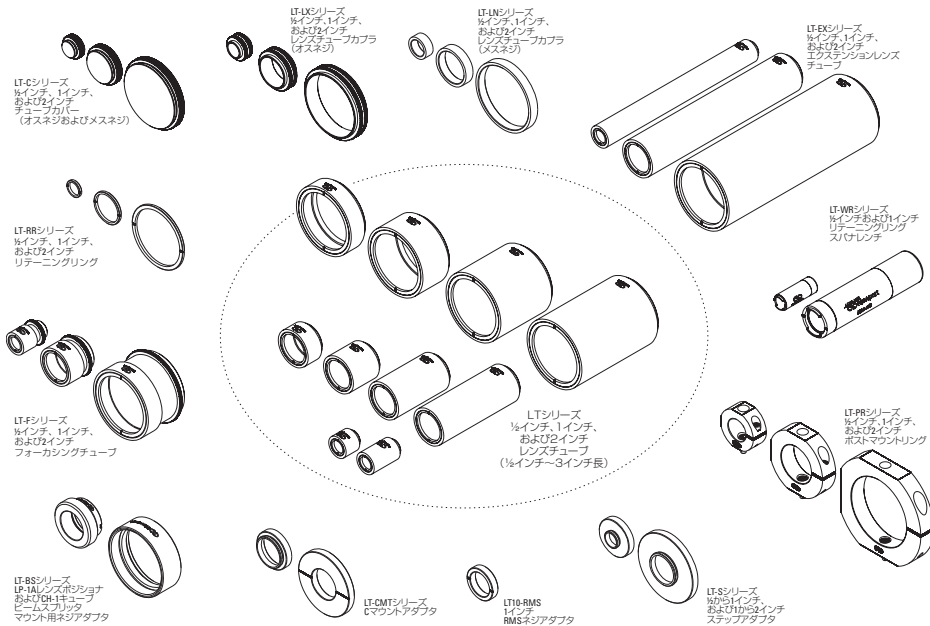
LT-PRシリーズのアダプタを使用すると、3種類のいずれかの径のレンズチューブをポストにマウントすることができます。このアダプタは、座ぐり通し穴を使用してポストに取り付けられ、円周状のクランプ機構によってレンズチューブを確実に保持します。このクランプ方式により、保持力を均等に分布させて、チューブの変形や損傷を最小限に抑えることができます。

リテーニングリングスパナレンチ



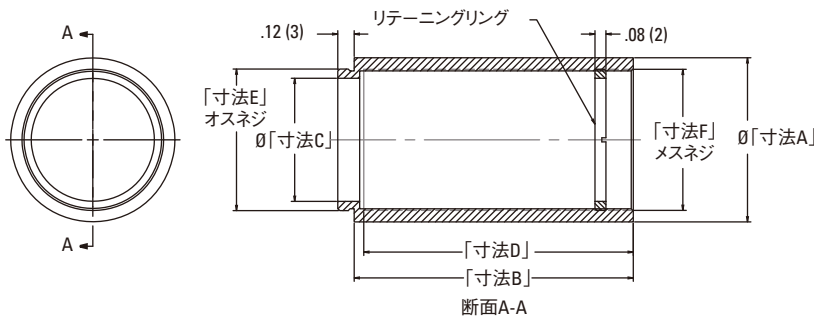
LT-WRシリーズのスパナレンチは、リテーニングリングの取り付けと取り外しに使用されます。これらのツールは、リテーニングリングを所定の位置に固定できるように補助する延長リップを備え、ツールの本体は、取り付け時と調整時にビーム経路を遮らないように中空になっています。2インチのリテーニングリングには、SW-OM可変スパナレンチを使用できます。

レンズチューブファミリ



CCD焦点面アレイを使用してこの画像システムを作成するには、複数のレンズチューブが使用されます。

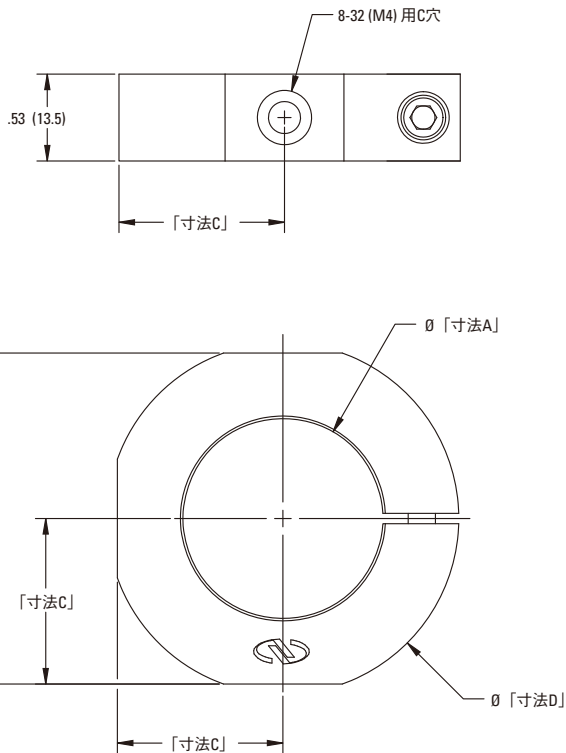
Model LTシリーズ



寸法 [in. (mm)]

モデル	A	B	C	D	寸法E オスネジ	寸法F メスネジ
LT05-05	0.70 (17.8)	0.54 (13.7)	0.45 (11.4)	0.47 (11.9)	0.535-40	0.535-40
LT05-10	0.70 (17.8)	1.04 (26.4)	0.45 (11.4)	0.97 (24.6)	0.535-40	0.535-40
LT10-05	1.20 (30.5)	0.54 (13.7)	0.90 (22.9)	0.47 (11.9)	1.035-40	1.035-40
LT10-10	1.20 (30.5)	1.04 (26.4)	0.90 (22.9)	0.97 (24.6)	1.035-40	1.035-40
LT10-20	1.20 (30.5)	2.04 (51.8)	0.90 (22.9)	1.97 (50.0)	1.035-40	1.035-40
LT10-30	2.20 (55.9)	3.04 (77.2)	0.90 (22.9)	2.97 (75.4)	1.035-40	1.035-40
LT20-05	2.20 (55.9)	0.54 (13.7)	1.90 (48.3)	0.47 (11.9)	2.035-40	2.035-40
LT20-10	2.20 (55.9)	1.04 (26.4)	1.90 (48.3)	0.97 (24.6)	2.035-40	2.035-40
LT20-20	2.20 (55.9)	2.04 (51.8)	1.90 (48.3)	1.97 (50.0)	2.035-40	2.035-40
LT20-30	2.20 (55.9)	3.04 (77.2)	1.90 (48.3)	2.97 (75.4)	2.035-40	2.035-40

Model LT-PRシリーズ



寸法 [in. (mm)]

モデル	A	B	C	D
LT05-PR	0.71 (18.0)	1.25 (31.8)	0.63 (16.0)	1.31 (33.3)
LT10-PR	1.21 (30.7)	2.00 (50.8)	1.00 (25.4)	2.13 (54.1)
LT20-PR	2.21 (56.1)	3.00 (76.2)	1.50 (38.1)	3.38 (85.6)

発注のご案内

モデル	内容
Ø1/2インチレンズ用レンズチューブおよびアクセサリ	
LT05-05	レンズチューブ、1/2インチ径レンズ、1/2インチ長
LT05-10	レンズチューブ、1/2インチ径レンズ、1インチ長
LT05-EX	エクステンションレンズチューブ、1/2インチLTシリーズ、6インチ長
LT05-F	フォーカシングレンズチューブ、1/2インチ径レンズ
LT05-LX	チューブカブラ、1/2インチLTシリーズ、オスネジ
LT05-LN	チューブカブラ、1/2インチLTシリーズ、メスネジ
LT05-C	レンズチューブエンドカバー、1/2インチLTシリーズ
LT05-PR	ポストマウントリング、1/2インチLTシリーズレンズチューブ
LT05-WR	スパナレンチ、1/2インチLTシリーズレンズチューブ
LT-S-05E10N	ステップアダプタ、1/2インチレンズチューブを1インチレンズチューブに接続
LT05-RR	リテーニングリング、1/2インチLTシリーズレンズチューブ
Ø1インチレンズ用レンズチューブおよびアクセサリ	
LT10-05	レンズチューブ、1インチLTシリーズ、1/2インチ長
LT10-10	レンズチューブ、1インチLTシリーズ、1インチ長
LT10-20	レンズチューブ、1インチLTシリーズ、2インチ長
LT10-30	レンズチューブ、1インチLTシリーズ、3インチ長
LT10-EX	エクステンションレンズチューブ、1インチLTシリーズ、6インチ長
LT10-F	フォーカシングレンズチューブ、1インチ径レンズ
LT10-LN	チューブカブラ、1 in. LTシリーズ、メスネジ
LT10-LX	チューブカブラ、1 in. LTシリーズ、オスネジ
LT-S-05E10N	ステップアダプタ、1/2-1 in. レンズチューブ
LT-S-10E20N	ステップアダプタ、1 in.-2 in. レンズチューブ
LT10-RR	リテーニングリング、1 in. LTシリーズレンズチューブ
LT10-PR	ポストマウントリング、1 in. LTシリーズレンズチューブ
LT10-C	レンズチューブエンドカバー、1 in. LTシリーズ
LT10-WR	スパナレンチ、1 in. LTシリーズレンズチューブ
LT-10-BS1	ネジアダプタ CH-1 ビームスプリッターホルダ、1インチ
LT10-CMT-N	Cマウントアダプタ、メスネジ、1インチLTシリーズ
LT10-CMT-X	Cマウントアダプタ、オスネジ、1インチLTシリーズ
LT10-RMS-N	RMSネジアダプタ、1インチLTシリーズレンズチューブ
LT10-NP1	レンズチューブアダプタLT10シリーズ to 1インチマウント (内径1.063-20) 用
Ø2インチレンズ用レンズチューブおよびアクセサリ	
LT20-05	レンズチューブ、3インチLTシリーズ、1/2インチ長
LT20-10	レンズチューブ、3インチLTシリーズ、1インチ長
LT20-20	レンズチューブ、3インチLTシリーズ、2インチ長
LT20-30	レンズチューブ、3インチLTシリーズ、3インチ長
LT20-EX	エクステンションレンズチューブ、2 in. LTシリーズ、6インチ長
LT20-F	フォーカシングレンズチューブ、1インチ径レンズ
LT20-LX	チューブカブラ、2 in. LTシリーズ、オスネジ
LT20-LN	チューブカブラ、2 in. LTシリーズ、メスネジ
LT-S-10E20N	ステップアダプタ、1-2 in. レンズチューブ
LT20-PR	ポストマウントリング、2 in. LTシリーズレンズチューブ
LT20-RR	リテーニングリング、2 in. LTシリーズレンズチューブ
SW-OM	可変スパナレンチ、2 in.
LT20-C	レンズチューブエンドカバー、2インチLTシリーズ
LT-20-BS1	ネジアダプタ CH-12 in. ビームスプリッターホルダー

詳細な図面ファイルは、www.newport.com でご覧いただけます。