

# スナップイン回転光学マウント

## Snap-in Rotatable Optic Mounts



- 交換が簡単なバネ式レンズマウント
- マウントしたオプティクスを引っかき傷や指紋が付かないように保護
- 偏光子の回転のための目盛り付きダイヤル
- ビームスプリッターに最適なスリムなデザイン
- ポストやペDESTALへのマウントが可能

LH-RシリーズのレンズホルダセルとLM-Rシリーズのレンズマウントは便利な光学マウントシステムを構成し、実験を効率化します。レンズは、レンズに指紋や引っかき傷が付かないように保護するデルリン製リテーニングリング付きのセルにマウントします。セルにマウントしたレンズは、スプリング付きの戻り止めによってレンズマウントリング内に保持されるため、オプティクスを簡単に取り外し、交換できます。また、2°刻みの目盛がついているため、偏光オプティクスを正確に回転させることができます。レンズマウントとホルダセルは別売です。

### 発注のご案内

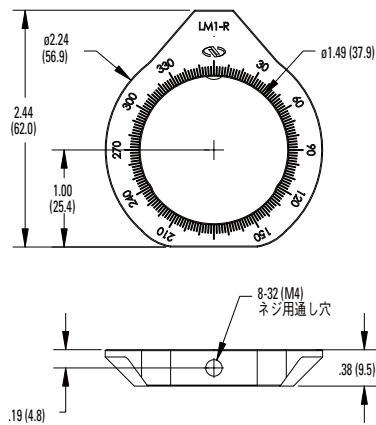
モデル	仕様
LM1-R	LH1セル用セルマウント
LH1-0.25R	オプティクスホルダセル 0.25 in. (6.35 mm) 径、LM1-R
LH1-0.5R	オプティクスホルダセル 0.5 in. (12.7 mm) 径、LM1-R
LH1-1R	オプティクスホルダセル 1.0 in. (25.4 mm) 径、LM1-R
LM2-R	LH2セル用セルマウント
LH2-1.5R	オプティクスホルダセル 1.5 in. (38.1 mm) 径、LM2-R
LH2-2R	オプティクスホルダセル 2.0 in. (50.8 mm) 径、LM2-R



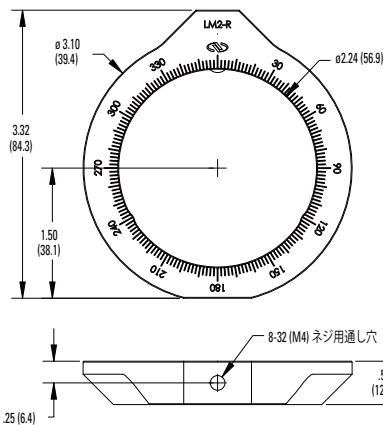
ホルダセルはレンズマウントリングにはめ込むようになっています。一方の側には、偏光子の回転用目盛が付いています。

CAD CADファイルについては、弊社までお問合せください。

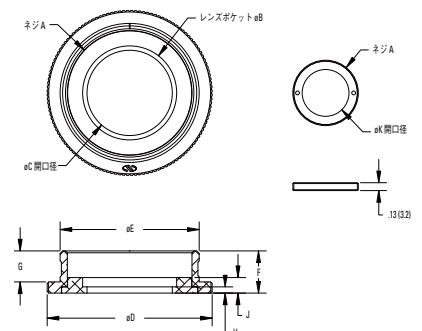
### Model LM1-R



### Model LM2-R



### Models LH1シリーズ



モデル	ネジ穴		直径 [in. (mm)]				寸法 [in. (mm)]				
	A	B	C	D	E	F	G	H	J	K	
LH1-0.25R	1.063-20	0.26 (6.6)	0.19 (4.8)	1.88 (47.8)	1.49 (37.8)	0.56 (14.2)	0.38 (9.7)	0.03 (0.8)	0.10 (2.5)	0.19 (4.8)	
LH1-0.5R	1.063-20	0.52 (13.2)	0.44 (11.2)	1.88 (47.8)	1.49 (37.8)	0.56 (14.2)	0.38 (9.7)	0.03 (0.8)	0.10 (2.5)	0.44 (11.2)	
LH1-1R	1.063-20	1.01 (25.7)	0.94 (23.9)	1.88 (47.8)	1.49 (37.8)	0.56 (14.2)	0.38 (9.7)	0.06 (1.6)	0.06 (1.6)	0.76 (19.3)	
LH2-1.5R	2.063-20	1.52 (38.6)	1.38 (35.1)	2.66 (67.6)	2.24 (56.9)	0.68 (17.3)	0.50 (12.7)	0.10 (2.5)	0.25 (6.4)	1.38 (35.1)	
LH2-2R	2.063-20	2.01 (51.1)	1.88 (47.8)	2.66 (67.6)	2.24 (56.9)	0.68 (17.3)	0.50 (12.7)	0.10 (2.5)	0.10 (2.5)	1.69 (42.9)	