

ULTIMA® シリーズ 光学マウントアダプタ & アクセサリ Optic Mounting Adaptors and Accessories

M-PS-45-ULT (M-PS-45-ULT) : U100-Aシリーズマウントを45°角にマウントとして固定します。

UPA.5, UPA.75, UPA1, UPA2 : 直径0.5 ~ 2インチ (12.7 ~ 50.8 mm) のミラーをU50-P, U100-P, またはU200-P上に安定してマウントできる便利なアクセサリです。光学部品とアダプタは簡単に着脱できます。

UPA1-.5, UPA1-.75, UPA2-1 : 小さな直径の光学部品をU100-AまたはU200-Aにマウントできるアダプタです。

UPA-OM : U100-A開口マウントに挿入するタイプの対物レンズマウントです。0.800-36 (M20.25) RMS規格タップが切られており、顕微鏡用対物レンズをはじめとしてRMS規格ネジ部品をマウントできます。

UPATO : U100-A開口マウントに挿入するタイプの薄型光学部品ホルダです。薄型の直径1インチ (25.4 mm) 光学部品を確実にマウントします。

UPA-45D.5, UPA-45D1 : 直径0.5または1インチ (12.7または25.4 mm) ミラーをU50-AまたはU100-A開口マウントへマウントしてビームステアリングへの応用に使用するための45°ミラーホルダです。このタイプのホルダは有効開口を備えており、透過ビームがホルダを通り抜けます。

UPA-CH.5, UPA-CH1 : 直径0.5または1インチ (12.7または25.4 mm) キューブビームスプリッタをU50-AまたはU100-A開口マウントへ取り付けるためのキューブビームスプリッタホルダです。このタイプのホルダは有効開口を備えており、透過ビームがマウントを通り抜けます。

UPA-A1 : UPA-45D1とUPA-CH1用のスペーサーアダプタです。このアダプタを使用すると光学部品中心がマウントポストから1" (25.4 mm) ずれ、光学テーブル上の穴列とのアライメントが簡単になります。

UPA-RM1A : U100-A開口マウントに挿入して直径1インチ (25.4 mm) の偏光子や波長板を回転できるようにする偏光子回転マウントです。開口部にはネジが切られており、偏光子やCHシリーズキューブビームスプリッタホルダをマウントすることができます。

UPA-PA.5, UPA-PA1, UPA-PA2 : 光学マウントの取り付け穴に適合する水平アダプタです。これを使用することによりU50-P, U100-P, またはU200-Pをポストマウントの水平プラットフォームに変換でき、プリズムやキューブビームスプリッタ、その他の部品取り付けが可能になります。

KD.75, KD.37 : この調整ノブを六角ヘッド調整スクリューに挿入すると指による微妙な調整が可能になります。ノブは、誤って触れてしまわないよう取り去ることも簡単で、常時使用の場合は接着剤で固定することも可能です。KD.37ノブは調整感度を上げるために2個所に六角レンチ用のスロットがあります。



PS-45シリーズ45°ベDESTALアダプタ



UPA-45D.5



UPA-CH.5



UPA-RM1

ミラーマウント

レンズホルダ

専用光学マウント

レンズシステム

メカニカルシャッター

アクセサリ

ベース&ブラケット

ポスト&ロッドシステム







コンポーネントセット

フィルターマウント

実験キット
アプリケーションキット

発注のご案内

モデル	詳細
 9920	Tiny 45°アダプタ、0.5 in.径用
 9922	45°ミラー用1インチアダプタ
 9924	45°ミラー用0.5インチアダプタ
 KD.37	小型アクチュエータノブヘッド、六角ヘッドに取付、U50用
 KD.75	アクチュエータノブヘッド、六角ヘッドに取付、U100-U300用
 MFM-050B	MFM-050フレクチャーマウント用ブラケット
 MFM-B	MFM-075/-100フレクチャーマウント用ブラケット
 M-PS-45-ULT	45°ペDESTALアダプタ、U100用、M4タップ
 PX-MFM-B	PXポスト用1インチミラーマウント用アダプタ
 UPA-45D.5	45°ミラーホルダ、0.5 in. (12.7 mm) 径
 UPA-45D1	45°ミラーホルダ、1 in. (25.4 mm) 径
 UPA-A1	スペーサ、UPA-45D1、UPA-CH1用
 UPA-CH.5	キューブビームスプリッターホルダ、0.5 in.、U50-A用
 UPA-CH1	キューブビームスプリッターホルダ、1 in.、U100-A用
 UPA-FC	φ6.35 mmファイバチャックアダプタ、1 in.マウント用
 UPA-OM	対物レンズマウントアダプタ (RMSネジ)
 UPA-PA.5	水平アダプタ、0.5 in.、U50-P用
 UPA-PA1	水平アダプタ、1 in.、U100-P用
 UPA-PA2	水平アダプタ、2 in.、U200-P用
 UPA-PUZ.5	オフセットギンバルアダプタ、0.5 in.、U50-A用
 UPA.5	ミラーアダプタ、プラットフォームマウント、12.7 mm径
 UPA.75	ミラーアダプタ、プラットフォームマウント、19.1 mm径
 UPA1	ミラーアダプタ、プラットフォームマウント、25.4 mm径

モデル	詳細
 UPA1-.5	ミラーマウント変換アダプタ、25.4から12.7 mm径へ
 UPA1-.75	ミラーマウント変換アダプタ、25.4から19.05 mm径へ
 UPA2	ミラーアダプタ、プラットフォームマウント、50.8 mm径
 UPA2-1	ミラーマウント変換アダプタ、50.8から25.4 mm径へ
 UPA2-OAP	Off-Axisミラーマウントアダプタ、2 in.マウント用
 UPATO	薄型光学部品マウント25.4 mm径

ミラーマウント

レンズホルダ

専用光学マウント

ウェルシステム

メカニカルシヤッタ

アウセサリ

ベース&ブラケット

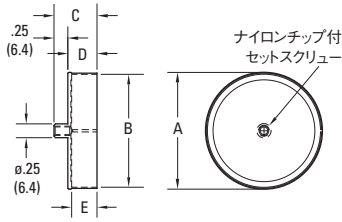
ポスト&ロッドシステム

コンポーネント

フィルタマウント

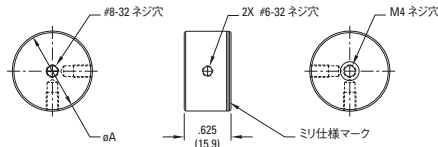
実験キット

Model UPA.5, UPA.75, UPA1, UPA2



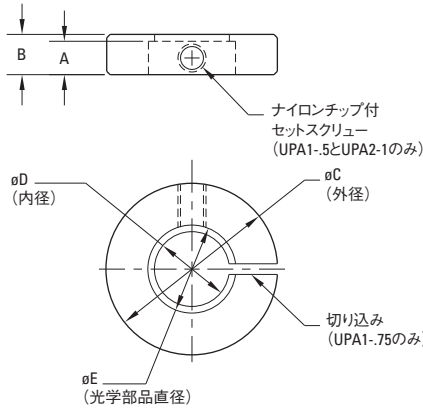
モデル	直径 [in. (mm)]		寸法 [in. (mm)]		
	A	B	C	D	E
UPA2	2.06 (52.4)	2.00 (50.8)	0.76 (19.4)	0.51 (13.1)	0.45 (11.5)
UPA1	1.06 (27.0)	1.00 (25.4)	0.50 (12.7)	0.25 (6.4)	0.202 (5.1)
UPA.75	0.812 (20.6)	0.75 (19.1)	0.48 (12.2)	0.23 (5.8)	0.163 (4.1)
UPA.5	0.562 (14.3)	0.50 (12.7)	0.42 (10.7)	0.17 (4.3)	0.107 (2.7)

Model UPA-PA1, -PA2



モデル	寸法 [in. (mm)]
UPA-PA1	A: $\phi 1.060$ ($\phi 26.9$)
UPA-PA2	A: $\phi 1.878$ ($\phi 47.7$)

Model UPA1-.5, UPA1-.75, UPA2-1, および UPA-OM

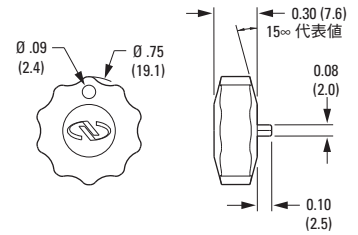


モデル	寸法 [in. (mm)]				
UPA1-.5	0.196 (5.0)	0.236 (6.0)	$\phi 1.00$ ($\phi 25.4$)	$\phi 0.438$ ($\phi 11.1$)	$\phi 0.50$ ($\phi 12.7$)
UPA1-.75	0.196 (5.0)	0.236 (6.0)	$\phi 1.00$ ($\phi 25.4$)	$\phi 0.710$ ($\phi 18.0$)	$\phi 0.75$ ($\phi 19.1$)
UPA2-1	0.236 (6.0)	0.50 (12.7)	$\phi 2.00$ ($\phi 50.8$)	$\phi 0.918$ ($\phi 23.3$)	$\phi 1.00$ ($\phi 25.4$)
UPA-OM	THRU	0.236 (6.0)	$\phi 1.00$ ($\phi 25.4$)	$\phi 0.800^*$ ($\phi 20.3^*$)	

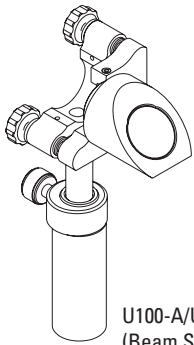
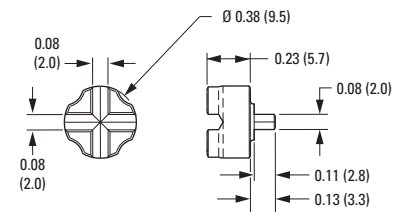
*UPA-OM : 内径部分には0.800-36 (M20.25) RMS規格タップが切られています。



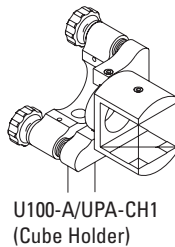
Model KD.75



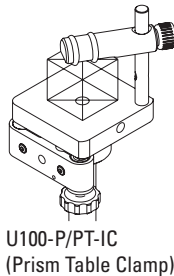
Model KD.37



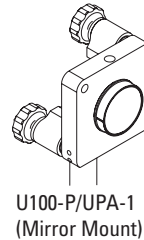
U100-A/UPA-45D1 (Beam Steering)¹⁾



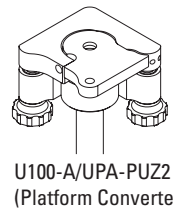
U100-A/UPA-CH1 (Cube Holder)



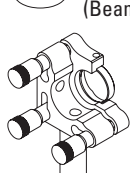
U100-P/PT-IC (Prism Table Clamp)



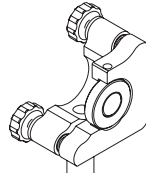
U100-P/UPA-1 (Mirror Mount)



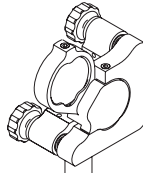
U100-A/UPA-PUZ2 (Platform Converter)



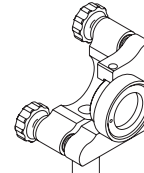
U100-A/SM-06 (3-Axis)



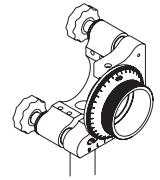
U100-A/UPA1-.5 (0.5 Optic Adaptor)



U100-A/UPA-PUZ1 (Offset Gimbal)



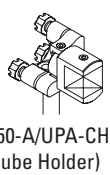
U100-A/UPATO (Thin Optic Holder)



U100-A/UPA-RM1 (Polarizer Rotation Mount)



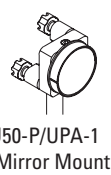
U50-A/UPA-45.5 (Beam Steering)



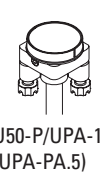
U50-A/UPA-CH.5 (Cube Holder)



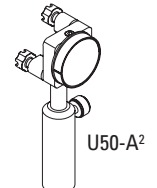
U50-A/UPA-PUZ.5 (Offset Gimbal)



U50-P/UPA-1 (Mirror Mount)



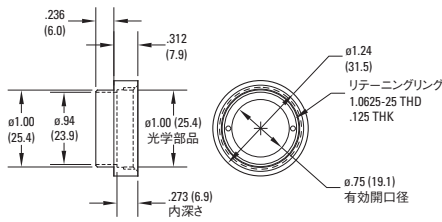
U50-P/UPA-1 (UPA-PA.5)



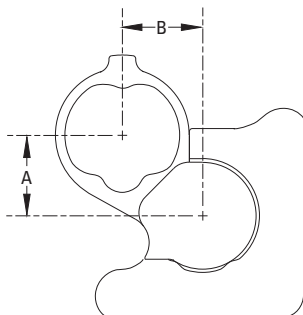
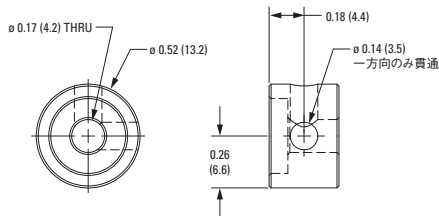
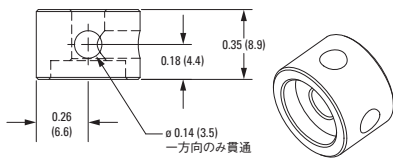
U50-A²

1) SPポストとVPHポストホルダにマウントした状態を图示してあります。Newportが特許を取得したプレーキデザインを使用。
2) MSPポストとMPHミニチュアポストホルダにマウントした状態を图示してあります。

Model UPATO



Model UPA-PA.5

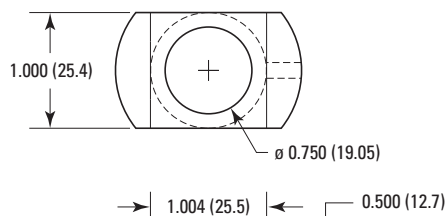


寸法 [in. (mm)]

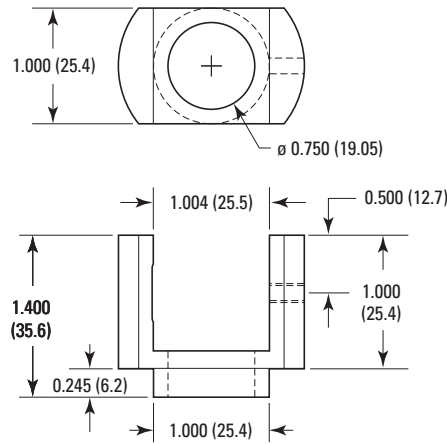
モデル	A	B
UPA-PUZ.5	0.34 (8.6)	0.44 (11.1)
UPA-PUZ1	0.75 (19.05)	0.75 (19.05)

オフセットギンバルアダプタを使用すると正規ギンバルマウントと同等の機能が可能になります。

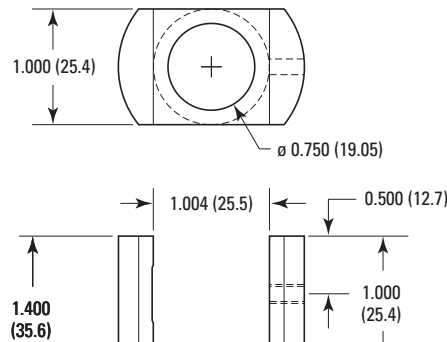
Model 9920drc



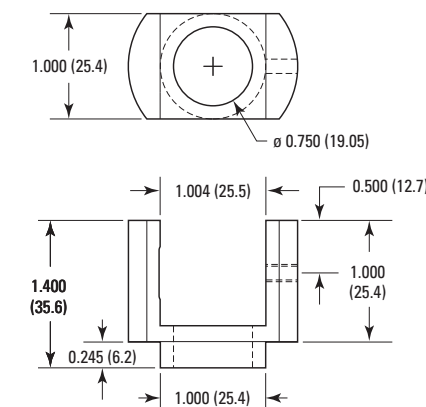
Model MFM-B-S



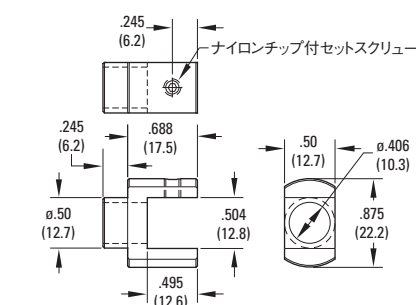
Model PX-MFM-B-Drawing-2



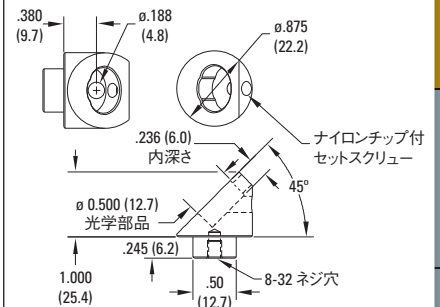
Model UPA-CH1



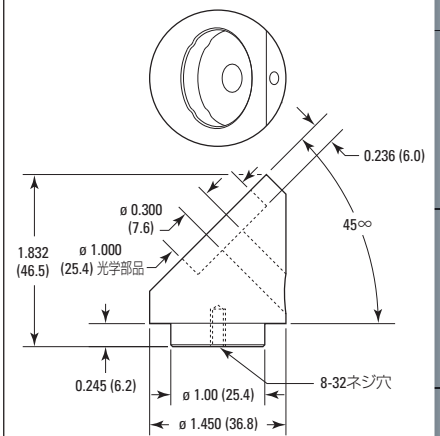
Model UPA-CH.5



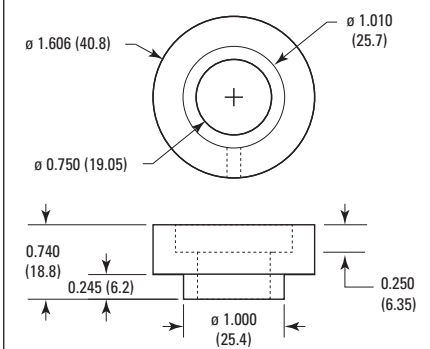
Model UPA-45D.5



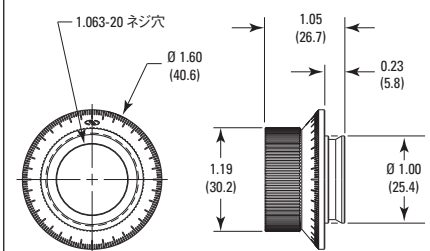
Model UPA-45D1



Model UPA-A1



Model UPA-RM1A



Model PS-45-ULT

