

ライトシェイピングデフューザ

Light Shaping Diffusers®



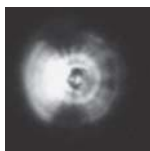
- 光源を均質化
- 放射パターンを制御
- 優れた透過率
- キットは4種類のデフューザで構成
- 直径25 mmと50 mmサイズ

ライトシェイピングデフューザは、ホットスポットや不均等な光の分布の光源をスムーズで均質なものにし、要求の厳しい用途に対して均一な光を提供します。また、ライトシェイピングデフューザは、特定の角度を持つ円錐状に光を精密に整形、制御、拡散することができます。

仕様

基材	ポリカーボネート、厚さ0.76 mm
波長範囲	365-1600 nm
透過率、円形0.5°-20°	90%以上
透過率、円形20°-80°	85%以上
透過率、楕円形	85%以上
角度公差	≤10°, ±1°; >10°, ±10%
明度の均一性	85%以上
有効開口	
25 mm径	21.4 mm
50 mm径	45 mm
ハウジング厚さ	2.5 mm
使用方向	デフューザ表面（つや消し仕上げ）を光源側にして使用
溶剤に対する耐性	デフューザ表面はメタノールおよびMEKへの耐性を有する
清掃	純水で洗浄後エアによって乾燥させ、メタノールに浸したティッシュで静かに拭いてからクリーンエアまたは窒素で乾燥（アセトンは使用不可）
傷しきい値	0.22 J/cm ² 10 nsec/パルス、1064 nm、代表値

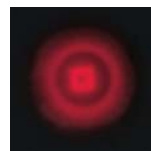
米国特許： #5,365,354; 5,534,386; 5,609,939; 5,631,754; 5,629,996



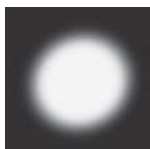
ランプ光源



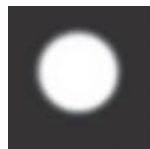
ランプフィラメント



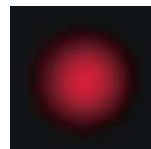
LED



ミディアム円形デフューザ



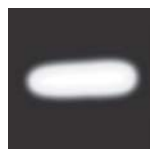
ミディアム円形デフューザ



ミディアム円形デフューザ



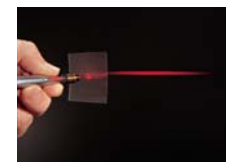
ミディアム楕円形デフューザ



ミディアム楕円形デフューザ



ミディアム楕円形デフューザ



レーザー、
楕円形0.2°×40°FWHM



LED、
円形20°FWHM



フィラメント、
楕円形10°×60°FWHM

アプリケーション

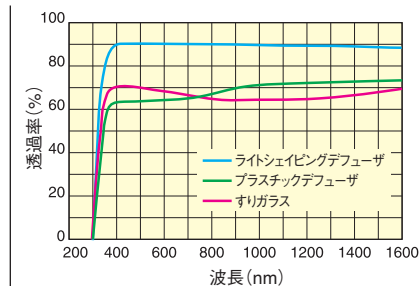
- レーザービームとLEDを均質化
- 分散光源からフィラメント構造を除去
- バンドルファイバの出力を均質化して整形
- LEDディスプレイから「ホットスポット」を除去
- LCDバックライトの出力を均質化して整形
- 高効率の表示スクリーン

OEMとカスタム化

拡散角およびサイズの特注、ハウジングなしの基板、基板の特注、数量別の見積りなどについては、弊社までお問合せください。

発注のご案内

タイプ	拡散角 (FWHM)	モデル 25 mm径	モデル 50 mm径
円形キット、ナロー	0.5°, 1°, 5°, 10°	10DKIT-C1	20DKIT-C1
円形キット、ミディアム	10°, 15°, 20°, 25°	10DKIT-C2	20DKIT-C2
円形キット、ワイド	30°, 40°, 60°, 80°	10DKIT-C3	20DKIT-C3



セレクションガイド

ナローデフューザは光源の平行を維持し、レンズと組み合わせて使用することができます。LEDまたはLDの均質化によく使用されます。

ミディアムデフューザは一般的な用途に使用されます。

ワイドデフューザは配列光源、リングライト、バックライトおよびリアディスプレイスクリーンに使用されます。