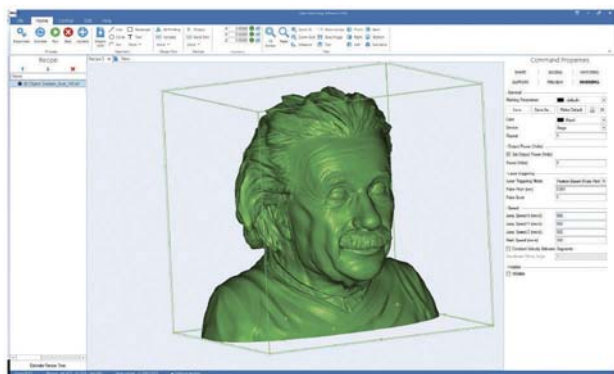


# LMSソフトウェア

## LMS Software



- 操作が容易で直感的な機械加工ソフトウェア
- 機能を1つのウィンドウに集約
- 高速処理で時間を節約
- ほとんどの機械加工処理を手間なく管理
- カスタムGUIと特殊機能でニーズに合わせた調整が可能
- オープンアーキテクチャだからユーザ作成のプラグインも追加可能

### レーザー加工ソフトウェア

Newport Laser Machining Software (LMS) は、レーザー加工ツール用の完全なヒューマン・マシン・インターフェースです。このソフトウェアにより、レーザー、ステージ、ガルバノスキャナのハードウェア層だけでなく、マシンビジョンシステム、オートフォーカス、表面プロファイラ、材料分配デバイスおよびその他の周辺機器での加工方法を自動でシンクロさせることができます。

### 設計から処理を完結

LMSはDXF、DWG、STLなど、広く使用されているフォーマットの設計から直接CADモデルを変換します。高効率のCAD変換およびコンパイル処理が行えるため、3D (STL) ファイルのような複雑なものでも一般的な所要時間はほんの数秒です。操作者の母国語で変換できるため、動的起動プロファイルやレーザー同期法に最適な手法となります。

### 発注のご案内

モデル	内容
LMS-Lite	レーザー加工ソフトウェア、ベーシック版
LMS-Pro	レーザー加工ソフトウェア、プロフェッショナル版、3DおよびPCBモジュール搭載
LMS-Ultra	レーザー加工ソフトウェア、ウルトラ版、マシンビジョン搭載

### R&D、OEMおよびユーザによる開発

LMSは、XPS-RLまたはXPS-Dコントローラが駆動するあらゆるワークステーションで利用可能です。そのため、システムインテグレータは余計な開発作業やソフトウェアの修正を行うことなく、用途に最適なコントロールソリューションを選択し、コストパフォーマンスを最適化することができます。

また、複数のバージョンのLMSが提供されているため、自社開発のR&Dワークステーションや完全な工業生産ツールに理想的なオプションを見つけることができます。ソフトウェアは非常に直感的に作られているため学習が容易で使い易く、パススルーインターフェースにこだわりがあるOEMユーザはコアドライバへのアクセスを得つつカスタマイズを行うことが可能であり、専用モジュールを開発することも可能です。

### 機能とオプション

レーザーワークステーション用コントロールソフトウェア

- 標準バージョンおよびOEMバージョン
- CADバージョンでは処理が自動同期
- オンザフライのガルバノ同期
- 2Dおよび3Dのレーザー加工コントロール
- マシンビジョンおよびAFサポート搭載