

BK 7精密両凸レンズ

BK 7 Precision Bi-Convex Lenses



- BK7光学ガラス
- 表面イレギュラリティλ / 4、40-20スクラッチ・ディグ
- 広帯域多層またはレーザー用反射防止コーティングが可能
- 標準径および標準焦点距離
- 200種を超えるモデルから選択可能

ARコーティングのレンズ発注時は、レンズのモデル番号の末尾にAR.14、AR.16、AR.18、またはAR.33いずれかのコーティングコードを明記してください。

反射防止コーティングの仕様については、P54を参照してください。

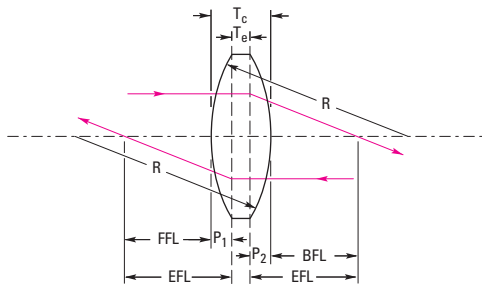
例：KBX064+AR.14 = KBX064AR.14

発注のご案内

モデル	直径 (mm)	EFL (mm)	f/#	BFL, FFL (mm)	P ₁ (mm)	P ₂ (mm)	中央部厚さ (T _c) (mm)	R (mm)	コーティング		
									なし	AR.14	AR.16/AR.18/AR.33
KBX010	6.35	6.4	1.0	4.47	1.92	-1.92	4.960	5.619	○	○	○
KBX013	6.35	12.7	2.0	11.37	1.33	-1.30	3.820	12.440	○	○	○
KBX019	6.35	25.4	4.0	24.25	1.14	-1.14	3.390	25.663	○	○	○
KBX022	12.7	12.7	1.0	10.26	2.43	-2.43	6.680	11.868	○	○	○
KBX025	12.7	19	1.4	17.19	1.80	-1.80	5.220	18.705	○	○	○
KBX028	12.7	25.4	2.0	23.83	1.56	-1.56	4.610	25.444	○	○	○
KBX031	12.7	38.1	3.0	36.74	1.35	-1.35	4.050	38.679	○	○	○
KBX034	12.7	50.2	3.9	48.93	1.26	-1.26	3.790	51.234	○	○	○
KBX037	12.7	62.9	4.9	61.69	1.20	-1.20	3.628	64.392	○	○	○
KBX040	12.7	75.6	5.9	74.43	1.17	-1.17	3.521	77.538	○	○	○
KBX043	25.4	19	0.7	13.28	5.71	-5.71	14.725	16.687	○	○	○
KBX046	25.4	25.4	1.0	21.80	3.59	-3.59	10.132	24.397	○	○	○
KBX049	25.4	38.1	1.5	35.59	2.50	-2.50	7.360	38.085	○	○	○
KBX052	25.4	50.2	1.9	48.10	2.09	-2.09	6.226	50.806	○	○	○
KBX055	25.4	62.9	2.4	61.04	1.85	-1.85	5.543	64.057	○	○	○
KBX058	25.4	75.6	2.9	73.89	1.70	-1.70	5.102	77.265	○	○	○
KBX061	25.4	88.3	3.4	86.70	1.59	-1.59	4.792	90.446	○	○	○
KBX064	25.4	100	3.9	98.47	1.52	-1.52	4.578	102.577	○	○	○
KBX067	25.4	125	4.9	123.58	1.41	-1.41	4.258	128.476	○	○	○
KBX070	25.4	150	5.9	148.66	1.34	-1.34	4.047	154.353	○	○	○
KBX073	25.4	175	6.8	173.71	1.28	-1.28	3.896	180.219	○	○	○
KBX076	25.4	200	7.8	198.74	1.25	-1.25	3.783	206.078	○	○	○
KBX079	25.4	250	9.8	248.80	1.19	-1.19	3.626	257.789	○	○	○
KBX082	25.4	500	19.6	498.90	1.09	-1.09	3.313	516.245	○	○	○
KBX088	25.4	1000	39.3	998.95	1.04	-1.04	3.156	1033.074	○	○	○
KBX139	50.8	38.1	0.7	28.54	9.55	-9.55	25.360	34.442	○	○	○
KBX142	50.8	50.2	0.9	44.13	6.06	-6.06	17.277	48.756	○	○	○
KBX145	50.8	62.9	1.2	58.18	4.71	-4.71	13.773	62.579	○	○	○
KBX148	50.8	75.6	1.4	71.63	3.97	-3.97	11.729	76.090	○	○	○
KBX151	50.8	88.3	1.7	84.81	3.48	-3.48	10.362	89.470	○	○	○
KBX154	50.8	100	1.9	96.83	3.16	-3.16	9.444	101.729	○	○	○
KBX157	50.8	125	2.4	122.30	2.69	-2.69	8.098	127.811	○	○	○
KBX160	50.8	150	2.9	147.60	2.40	-2.40	7.224	153.805	○	○	○
KBX163	50.8	175	3.4	172.80	2.19	-2.19	6.607	179.757	○	○	○
KBX166	50.8	200	3.9	197.96	2.03	-2.03	6.149	205.676	○	○	○
KBX169	50.8	250	4.9	248.17	1.82	-1.82	5.512	257.464	○	○	○
KBX172	50.8	300	5.9	298.31	1.68	-1.68	5.090	309.222	○	○	○
KBX175	50.8	400	7.8	398.49	1.50	-1.50	4.565	412.674	○	○	○
KBX178	50.8	500	9.8	498.59	1.40	-1.40	4.251	516.098	○	○	○
KBX184	50.8	1000	19.6	998.80	1.19	-1.19	3.625	1033.022	○	○	○



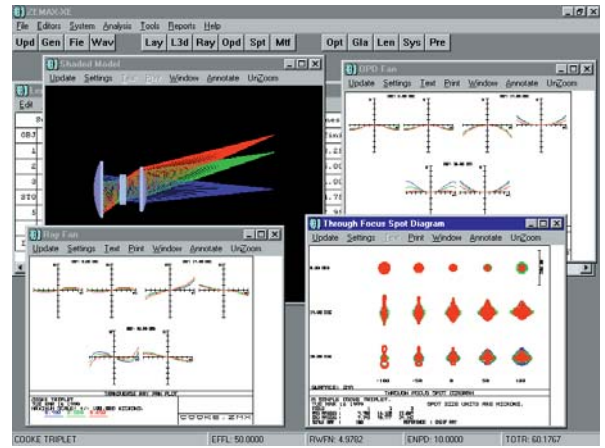
光学表面の形状誤差は、光学干渉計を使用して検査します。



LA1V-XYレンズポジショナ (P324参照)



ウルトラショートパルス用高反射ポンプミラー (P9参照)



ご要望に応じた仕様のレンズを設計いたします。



ACシリーズ アジャスト式レンズチャック (P317参照)



広帯域金属コーティングミラー (P23 ~参照)



赤外線レンズ (P75参照)

レーザー
球面&非球面
レンズ
ビームスプリッター&
ビームスプリラー
波長板&偏光子
プリズム&
レトロフレクタ
シフトリカール&
アプロキシマツクレンズ
光学ウインドウ&
回折格子
対物レンズ
ビームエキスパンダ
光学アセンブリ
クーリーニング&
アクセサリ